

令和6年能登半島地震活動実績（第1回目）

【支援場所】 能登町

【支援内容】 炊き出し（うどん 1100食＋むすび 1100食）

【支援人員】 5名（岡村・武岡・西谷・安部・大廣）

【支援期間】 令和6年2月4日（日）～9日（金）

1月28日（日）～現地調査1名

2月4日（日） 広島発

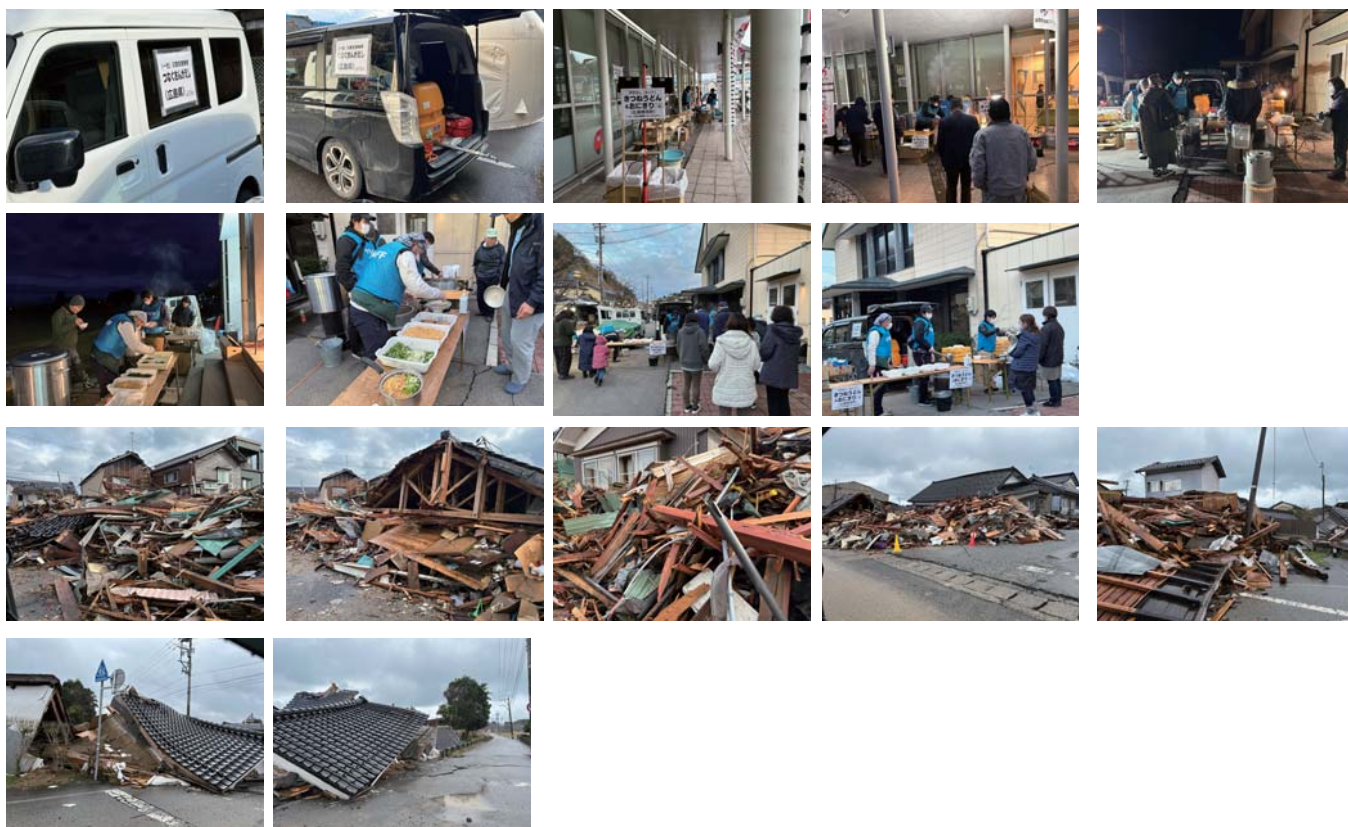
2月5日（月） コンセールのと 炊き出し 400食

2月6日（火） 松波中学校 炊き出し 150食

2月7日（水） 鵜川小学校 炊き出し 200食

2月8日（木） 能登町役場小木支所 炊き出し 350食

2月9日（金） 高岡市発



（一社）災害支援機構つなぐおんがえし

〒731-4313 広島県安芸郡坂町坂東 1-20-5-9

☎0120-08-6566 FAX(082)885-2218

MAIL:info@tsunaguongaeshi.com



サイト&活動実績

代表理事 岡村 繁 範

連絡先 080-3245-1705

【略歴】 坂町議会議員・(株)オカムラ広告社代表取締役・(株)エムケー（役員）・(株)G・P(役員)・FC坂ジュニア代表監督など

Supported by



THE NIPPON
FOUNDATION